



**Investment & Actuarial Consulting,
Controlling and Research.**



www.ppcmetrics.ch



PPCmetrics Tagung «Stiftungsvermögen 2.0»

Bitcoins, Robo Advice und Crowdfunding: Neue Realität oder Nischenphänomen?

PPCmetrics AG

Silvia Rudigier, Investment Consultant

Zürich, 15. Mai 2018

Innovationen im Finanzdienstleistungsbereich

Einführung

1. Bitcoins	3 - 9
2. Crowdfunding	10 - 16
3. Robo Advice	17 - 21
4. Fazit	22

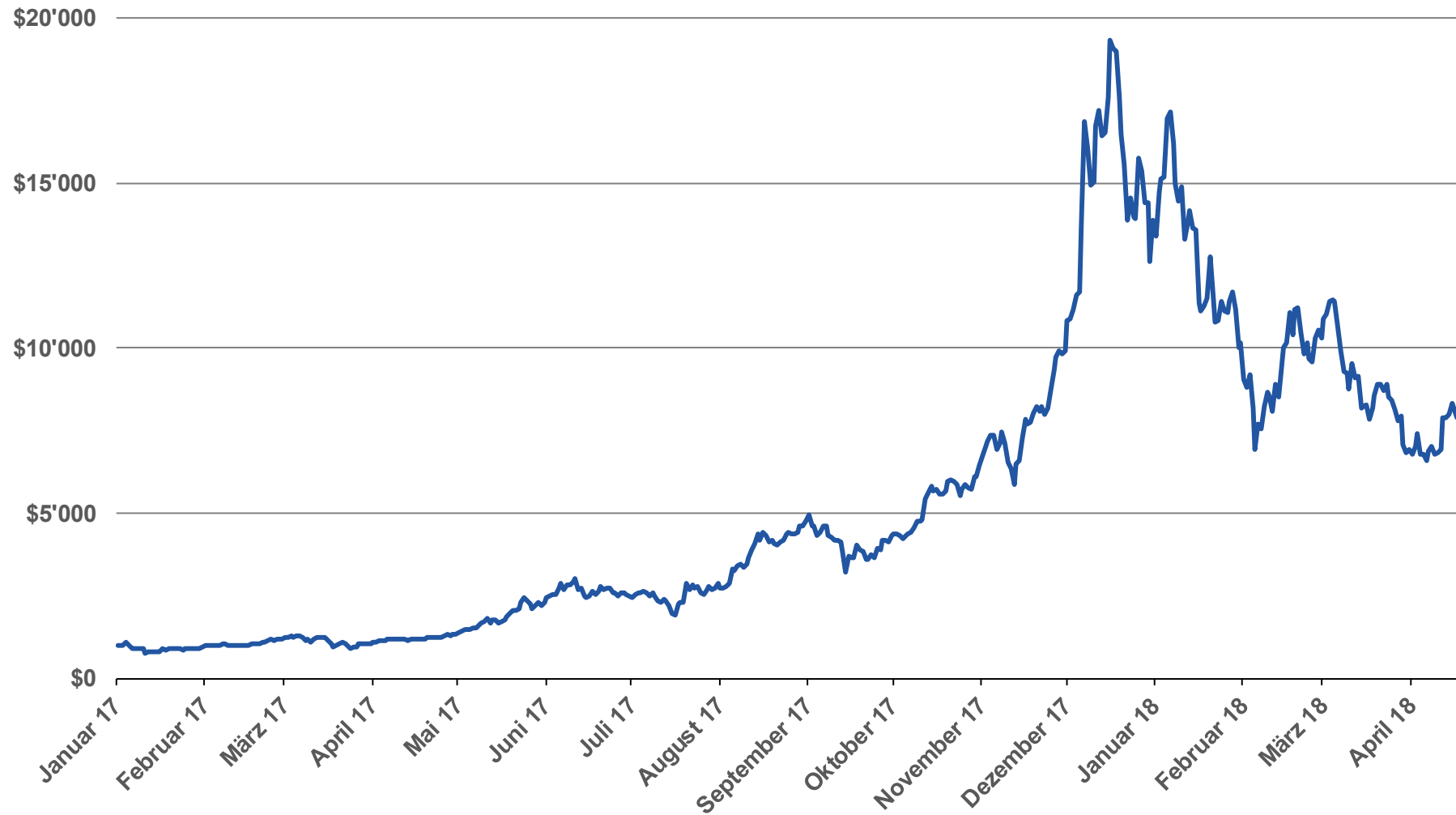
Kryptowährungen:

«Everything you don't understand about money combined with everything you don't understand about computers.»

John Oliver

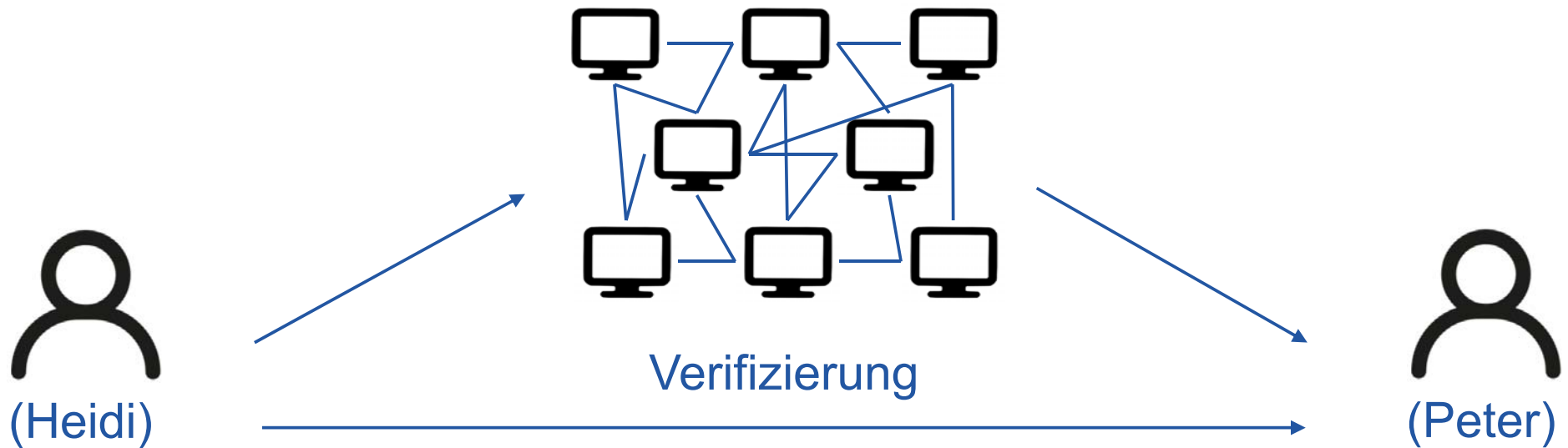
Bitcoins

Preisentwicklung seit 2017 (in USD)



Quelle: <https://coinmarketcap.com>

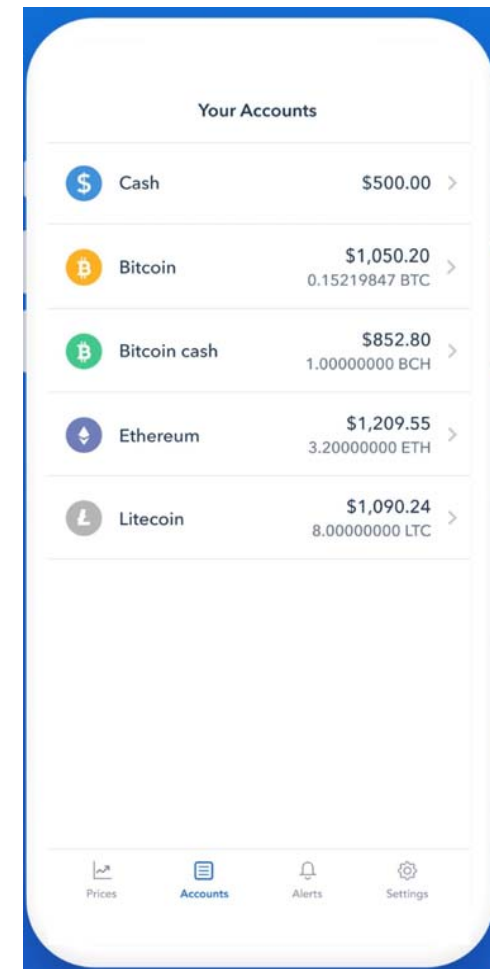
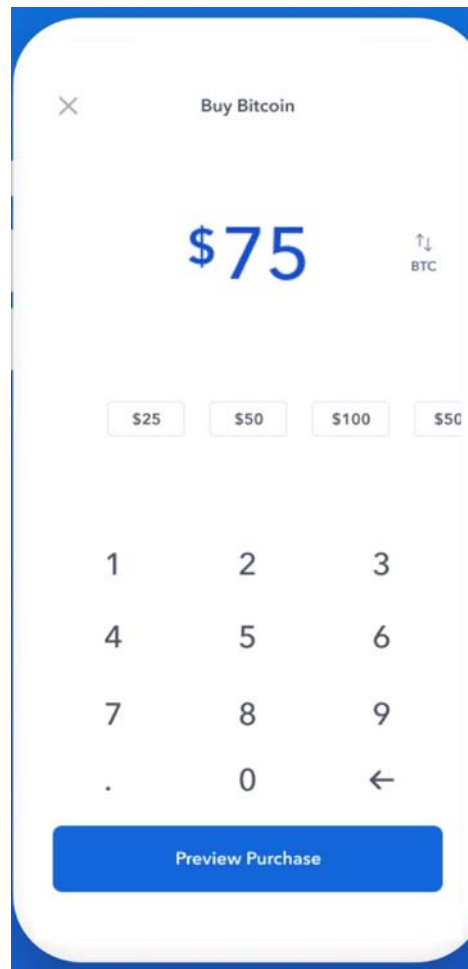
Worum geht es?



Quelle: <https://www.pixabay.com>

Investitionsmöglichkeiten: Beispiel

- Kauf von Bitcoin, Ether etc. über eine Börse (via App):



Quelle: App «coinbase»

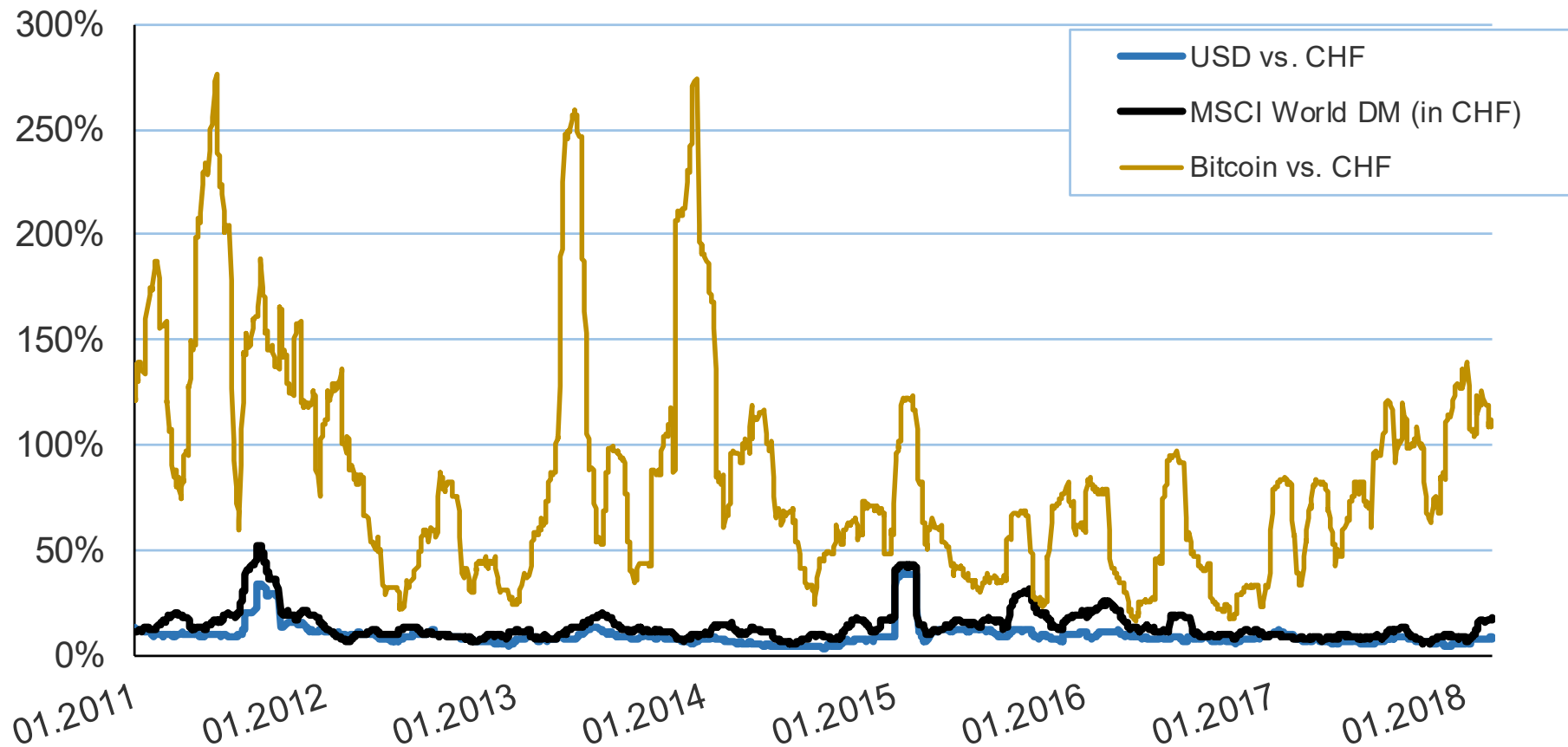
Ein Investitionsobjekt für Stiftungen?

+398.9% p.a.

Quelle: <https://coinmarketcap.com>; annualisierte monatliche Renditen seit dem 30.09.2010

Und wie sieht es mit dem Risiko aus?

Jährliche Volatilität (rollend über 30 Tage) in CHF



Quelle: Bloomberg; Quelle: <https://coinmarketcap.com>

Investitionsmöglichkeiten

- **Einschätzung:**
 - Zugang zu technologischen Innovationen
 - Investment mit «wenigen Clicks» (bspw. Coinbase)
 - Hohe Kursschwankungen
 - Überlegenheit des Stärkeren
 - Totalverlust muss verschmerzbar sein
 - Regulierungsrisiken
 - Sicherheit (Hacker Angriffe)
 - Ökologische Sicht / Energieverbrauch

- ▶ **Im Rahmen der treuhänderischen Sorgfaltspflicht für Stiftungen heikel.**

Crowdfunding Einführung



Quelle: <https://www.pixabay.com>

Crowdfunding

Worum geht es? (1)

Idee: viele Menschen (crowd) finanzieren (funding) gemeinsam
bspw. eine Idee, ein Projekt, eine Immobilie oder eine Firma.

**Spenden
Crowdfunding**

Keine
Gegenleistung

**Klassisches
Crowdfunding**

Projektergebnis

Crowdinvesting

Erfolgsbeteiligung

Crowdlending

Kredit mit Zins

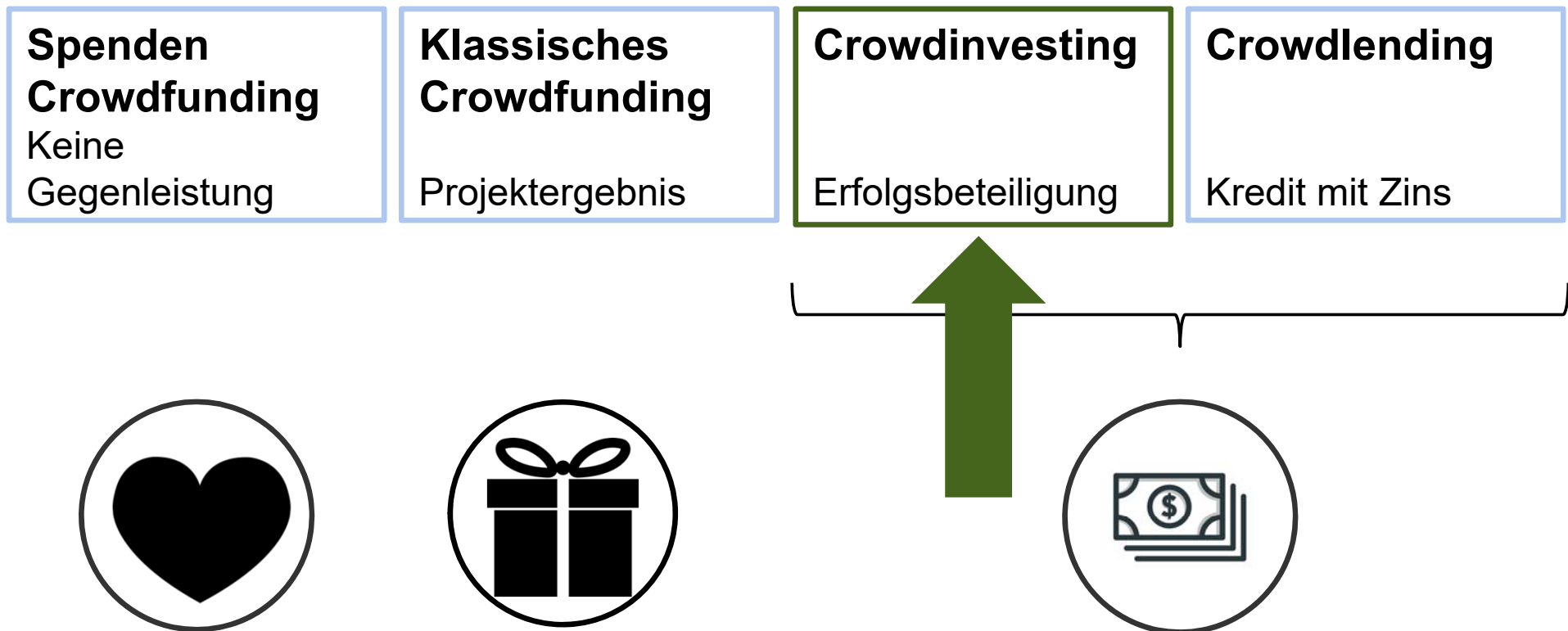


Quelle: <https://www.crowdfunding.de>; <https://www.pixabay.com>

Crowdfunding

Worum geht es? (2)

Idee: viele Menschen (crowd) finanzieren (funding) gemeinsam
bspw. eine Idee, ein Projekt, eine Immobilie oder eine Firma.



Quelle: <https://www.crowdfunding.de>; <https://www.pixabay.com>

Crowdfunding

Ein Beispiel im Immobilienbereich (1)

Crowdinvesting im Immobilienbereich: Wie funktioniert's?

Kauf von Miteigentum

Mehrfamilienhaus (nach Kernsanierung)



Quelle: <https://www.pixabay.com>.

Ein Beispiel im Immobilienbereich (2)

- Nach dem Erstellen eines Benutzerprofils werden dem Interessenten detaillierte Informationen zur Verfügung gestellt.
 - Steckbrief Objekt inkl. Fotos
 - Virtueller Rundgang
 - Übersicht Finanzen
 - Analyse der Investition, etc.

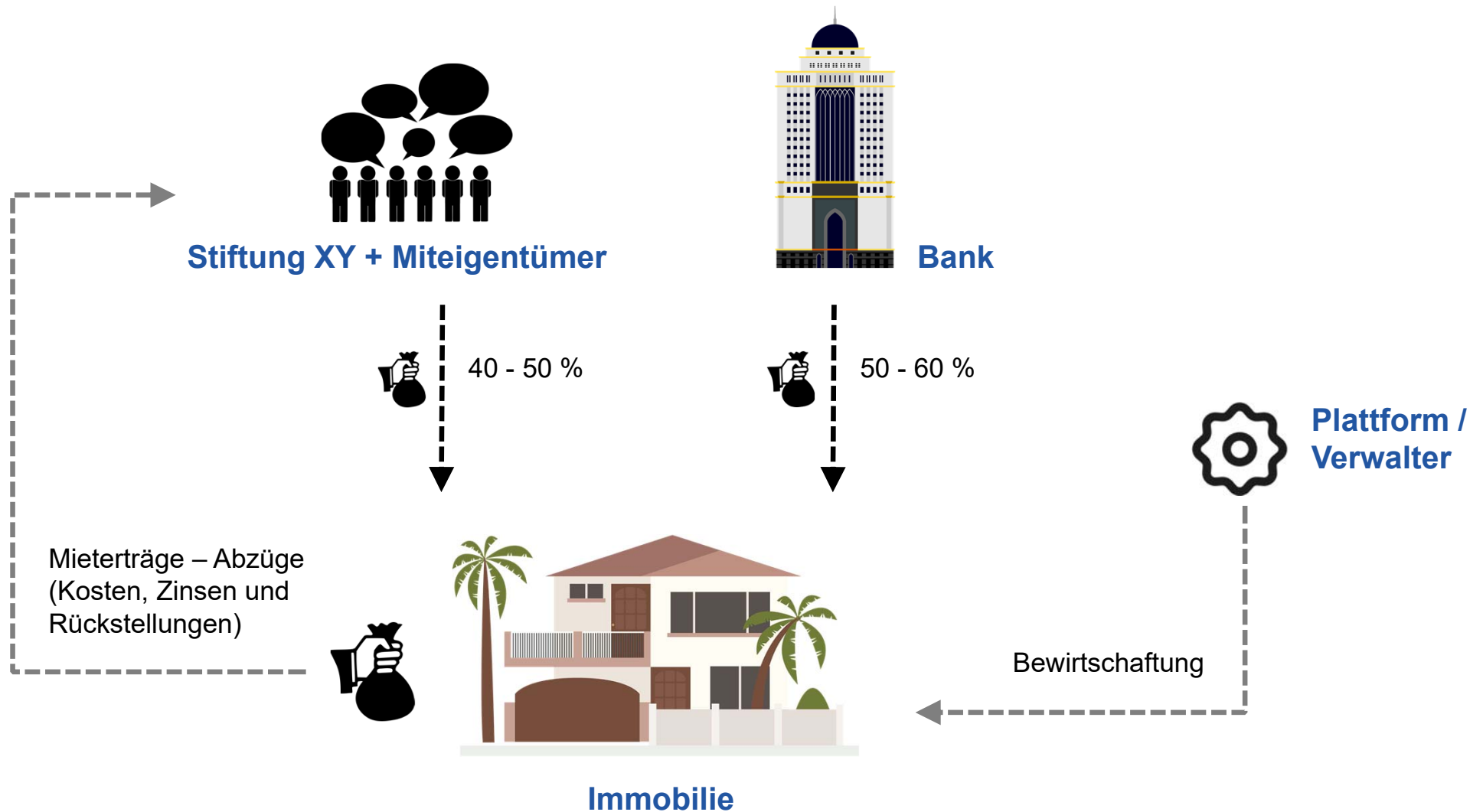
Beispielhafter (fiktiver) Steckbrief:

- Vermietung: nach Kernsanierung
- Einheiten : 34 Wohnungen
- Erwerbspreis: CHF 12'652'000
- Hypothek: CHF 6.8 Mio. (7 Jahre)
- Eigenmittel (benötigt): CHF 5.8 Mio.
- Erwartete Eigenkapitalrendite: 5.7%
- Erwartete Ausschüttungsrendite (nach Abzügen*): 4.7%
- Leerstand: 50%

* Erfolgsbasiert Gebühr für die Liegenschaftsverwaltung (6.8%); Renovationsfonds, etc.

Crowdfunding

Ein Beispiel im Immobilienbereich (3)



Quelle: <https://www.pixabay.com>.

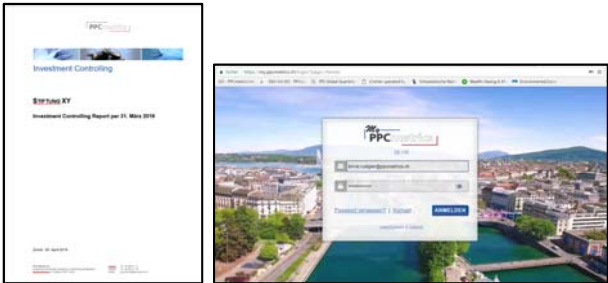
Crowdfunding

Geeignete Plattform für Stiftungen?

- Einschätzung

- Zugang zu Immobilien im Direkteigentum
- Einfaches Investment mit «wenigen Clicks»
- Erwerb eines Anteils bereits ab CHF 25'000 / 100'000 möglich
- Gewisse Diversifikation auch mit kleinerem Vermögen möglich
- Auswahl der Immobilie liegt beim Investor (Lage, Zustand, ...)
- «Crowd» als mögliche Hürde: Wahrnehmung der Eigentümerfunktion (bspw. Renovationen)
- Anteil Fremdkapital 45% - 60%?
- Illiquide Anlage / Verkauf?

Roboadvice Einführung

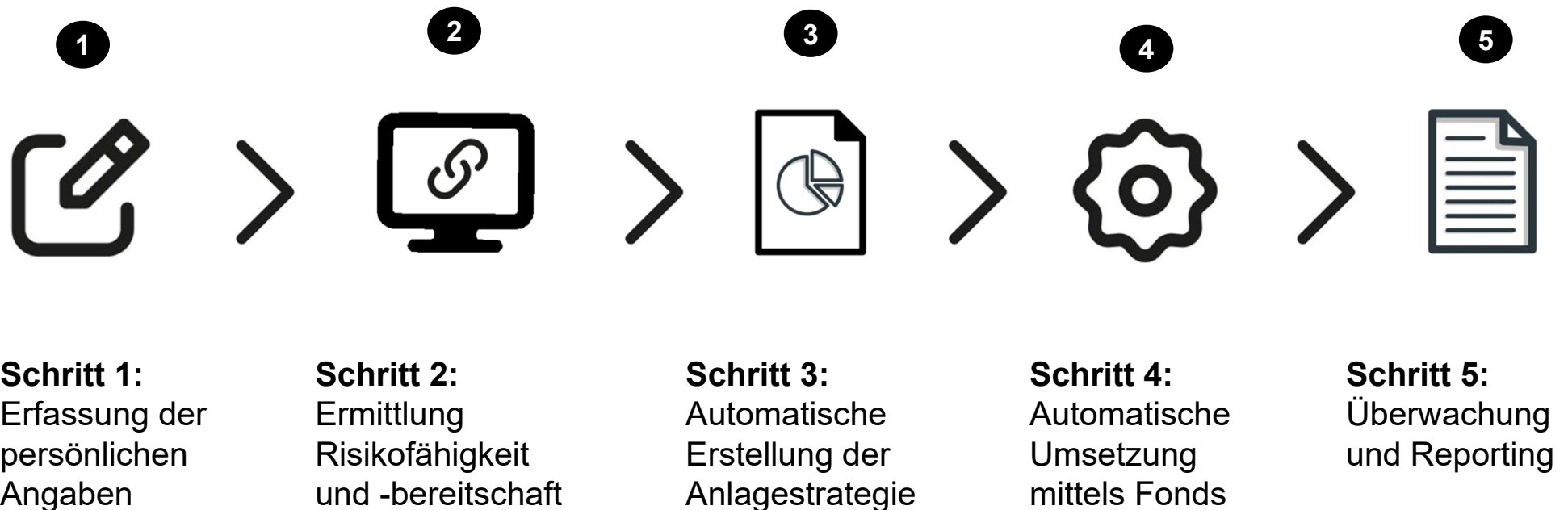


Quelle: <https://www.pixabay.com>, PPCmetrics AG

Roboadvice

Worum geht es?

Idee: Automatisierte Beratung und Abwicklung in der Vermögensverwaltung ohne Kontakt zwischen Kunde und Berater.



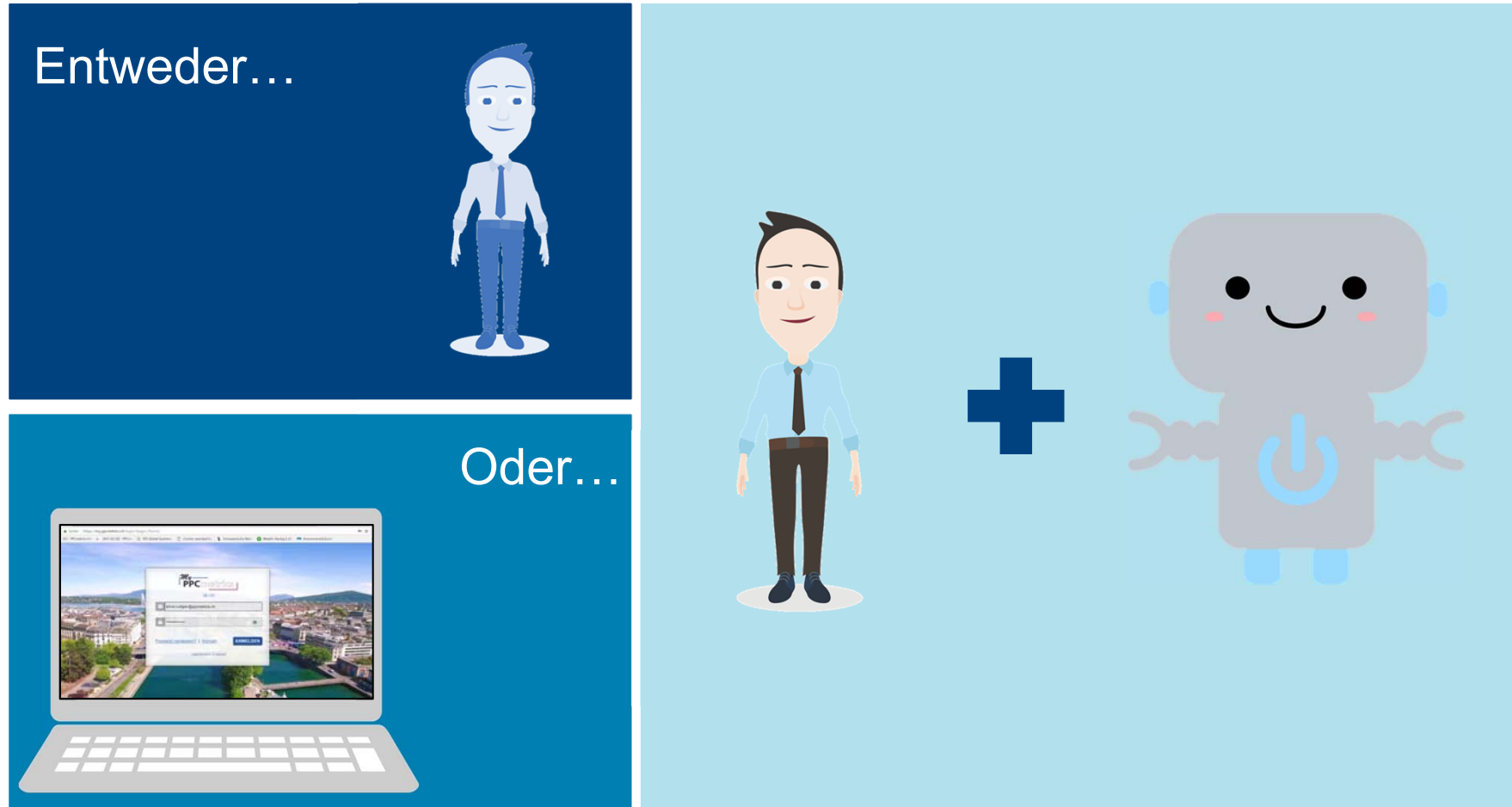
Quelle: in Anlehnung an <https://www.truewealth.ch/de>

Die Zukunft der Kundenbetreuung: Einschätzung

- Einschätzung

- Bis jetzt primär Konkurrenz für Privatkundenberater (Bank)
- Effizienzsteigerung
- Berücksichtigung aller relevanten Informationen?
- Menschliche Komponente?
- Bei Stiftungen spielen viele weiche Faktoren eine wichtige Rolle
 - Stifterwille / Zweck / Geschichte
 - Reputationsrisiken
- Umgang mit speziellen Anlagekategorien?
 - Impact Investing (im Sinne des Stifters)
 - Illiquide Anlagen
- Verhalten in Krisen?

Roboadvice Revolution in der Kundenbetreuung



Quelle: <https://www.pixabay.com>, PPCmetrics AG.

- Die Digitalisierung revolutioniert auch die Finanzindustrie:
 - **Bitcoin**: Technisch sind Kryptowährungen hoch interessant, als Anlage für Stiftungen heute kaum geeignet.
 - **Crowdfunding**: Eröffnet neue Möglichkeiten, Praxistauglichkeit unsicher (Immobilien).
 - **Robo Advice**: Für Privatanleger zunehmend etabliert. Digitalisierung auch bei institutionellen Anlegern im Kommen («MyPPCmetrics»).

Kontakt



Investment & Actuarial Consulting,
Controlling and Research

PPCmetrics AG

Badenerstrasse 6
Postfach
CH-8021 Zürich

Telefon +41 44 204 31 11
Telefax +41 44 204 31 10
E-Mail ppcmetrics@ppcmetrics.ch

PPCmetrics SA

23, route de St-Cergue
CH-1260 Nyon

Telefon +41 22 704 03 11
Telefax +41 22 704 03 10
E-Mail nyon@ppcmetrics.ch

Website www.ppcmeters.ch

Social Media 

PPCmetrics (www.ppcmeters.ch) ist ein führender Schweizer Investment Consultant, Investment Controller, strategischer Anlageberater und Pensionskassenexperte. Unsere Kunden sind institutionelle Investoren (beispielsweise vom Typ Pensionskasse, Vorsorgeeinrichtung, Personalvorsorgestiftung, Versorgungswerk, Versicherung, Krankenversicherung, Stiftung, NPO und Treasury-Abteilung) und Privatanleger (beispielsweise Privatkunden, Family Offices, Familienstiftungen oder UHNWI - Ultra High Net Worth Individuals). Unsere Dienstleistungen umfassen das Investment Consulting und die Anlageberatung sowie die Definition einer Anlagestrategie (Asset Liability Management - ALM), die Portfolioanalyse, die Asset Allocation, die Entwicklung eines Anlagereglements, die juristische Beratung (Legal Consulting), die Auswahl von Vermögensverwaltern (Asset Manager Selection), die Durchführung öffentlicher Ausschreibungen, das Investment Controlling, die aktuarielle und versicherungstechnische Beratung und die Tätigkeit als Pensionskassenexperte.

Jährlich publizieren wir mehr als 40 Fachartikel zu unterschiedlichen Fragestellungen.

Unsere Fachleute teilen ihr Wissen und ihre Meinungen mit der Öffentlichkeit.

Erleben Sie uns live an den diversen Tagungen, die wir mehrmals jährlich organisieren.

PPCmetrics AG
Investment & Actuarial Consulting,
Controlling and Research. **Mehr**

