



PPCmetrics AG  
Investment & Actuarial Consulting,  
Controlling and Research. [www.ppcmetrics.ch](http://www.ppcmetrics.ch)



## Nachhaltige Anlagen

Anzahl Anbieter

62

Verwaltetes Vermögen in der Anlagekategorie

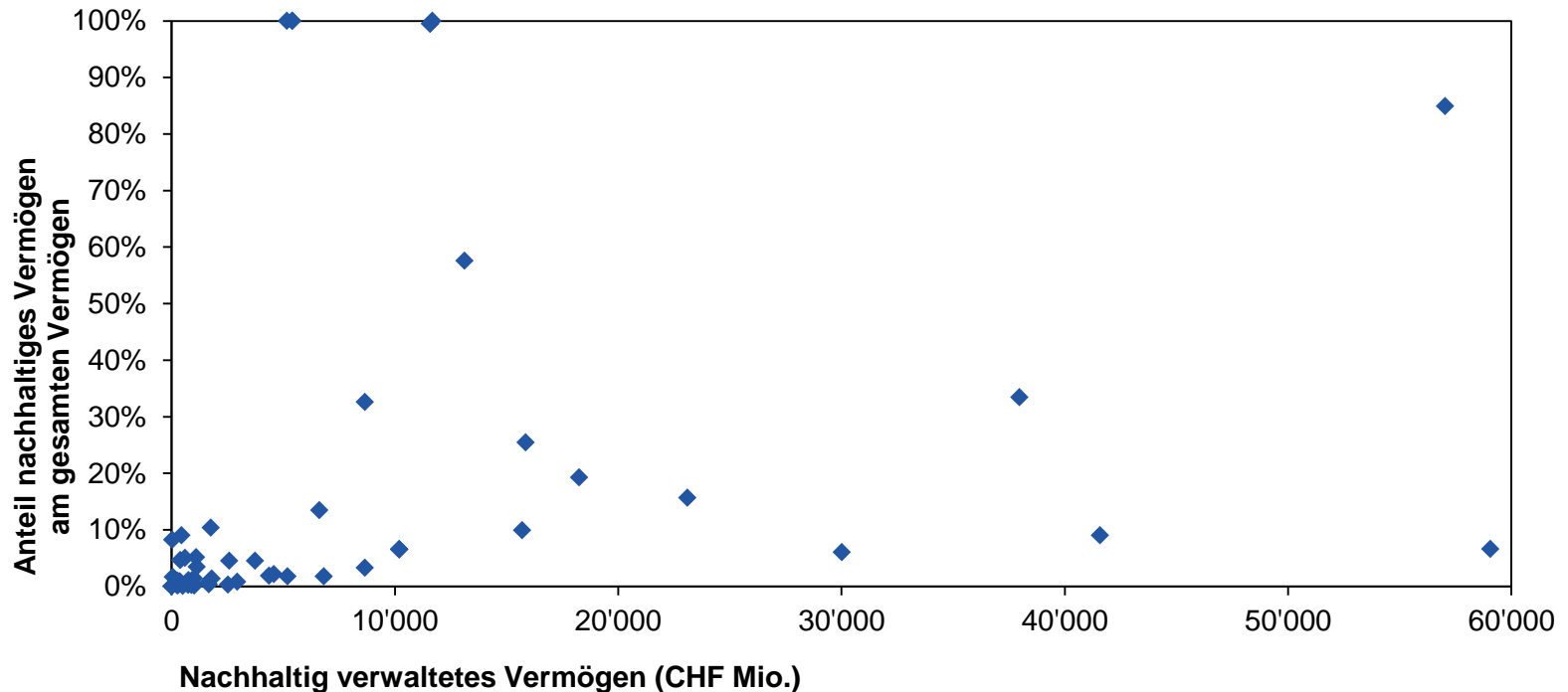
CHF 1162 Mrd.

Verwaltetes Vermögen für Schweizer Pensionskassen

CHF 320 Mrd.

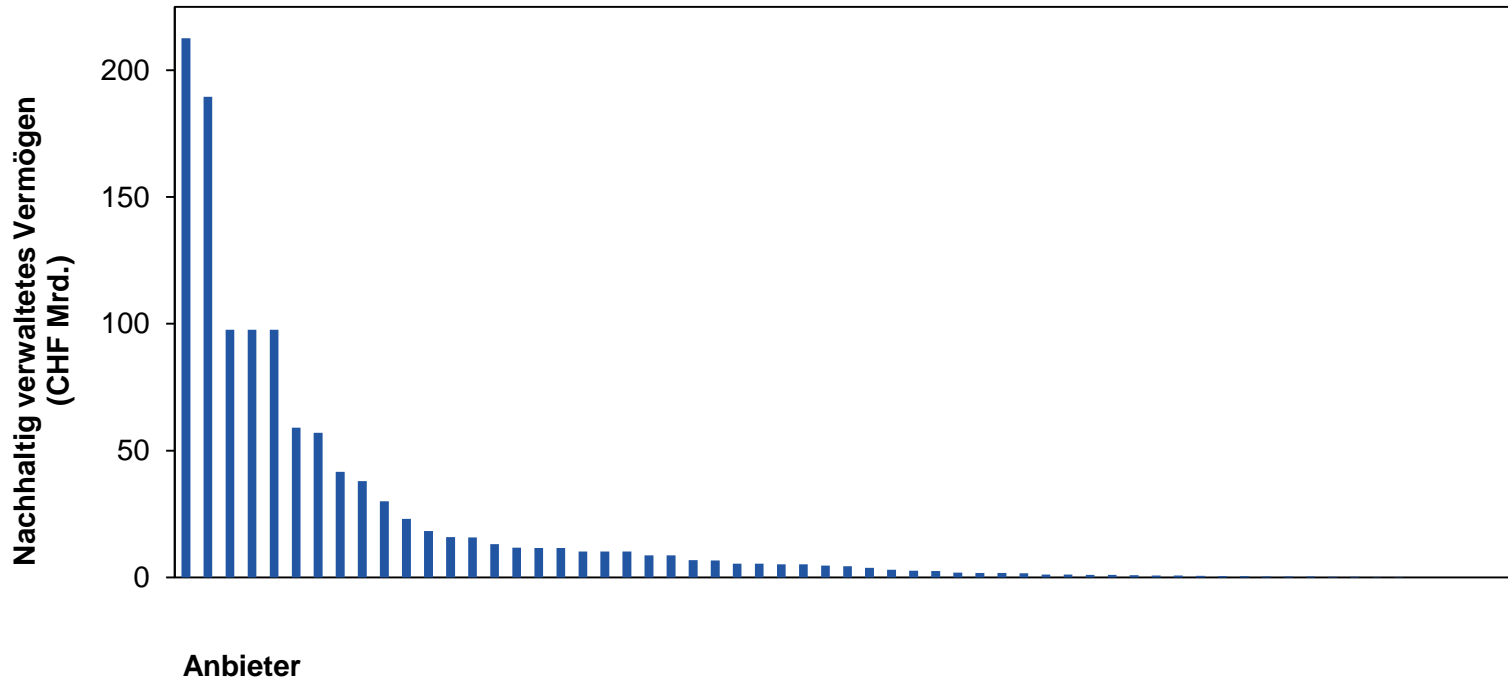
# Marktscreen Nachhaltige Anlagen

## Anteil nachhaltiges Vermögen am gesamten Vermögen



Die Asset Manager verwalten insgesamt über CHF 16'000 Mrd., davon werden insgesamt knapp CHF 1'162 Mrd. nachhaltig verwaltet. Drei Anbieter verwalten ausschliesslich nachhaltige Vermögen. Weitere fünf Anbieter, welche über CHF 60 Mrd. an nachhaltigem Vermögen verwalten (Maximum: CHF 212.7 Mrd.), sind nicht abgebildet. Im Durchschnitt (Median) verwalten die Anbieter 5% der gesamten Assets unter Management nachhaltig.

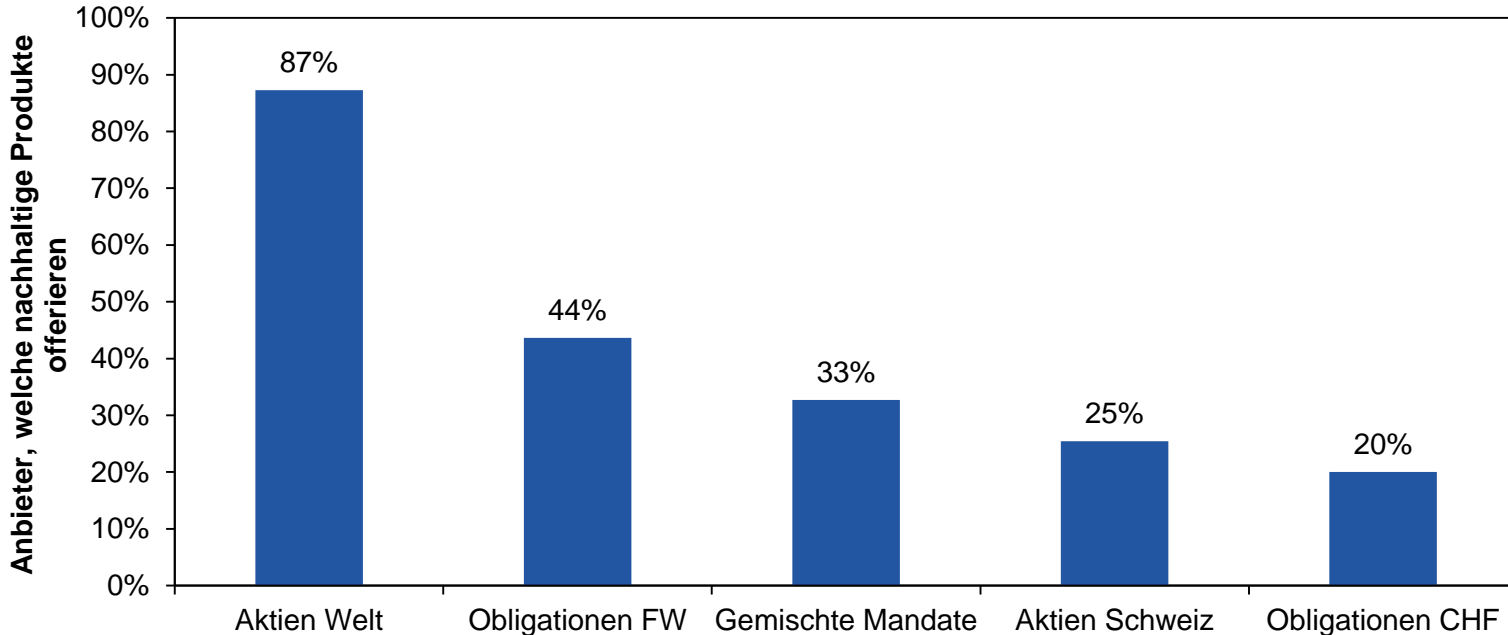
## Nachhaltig verwaltetes Vermögen



21 Anbieter verwalten mehr als CHF 10 Mrd. und zwei weniger als CHF 100 Mio. Sechs Anbieter verwalten noch kein Vermögen in ihren nachhaltigen Ansätzen. Im Durchschnitt (Median) verwaltet ein Asset Manager knapp CHF 4.9 Mrd. nachhaltiges Vermögen.



## Angeborene Anlageklassen für nachhaltige Anlageprodukte



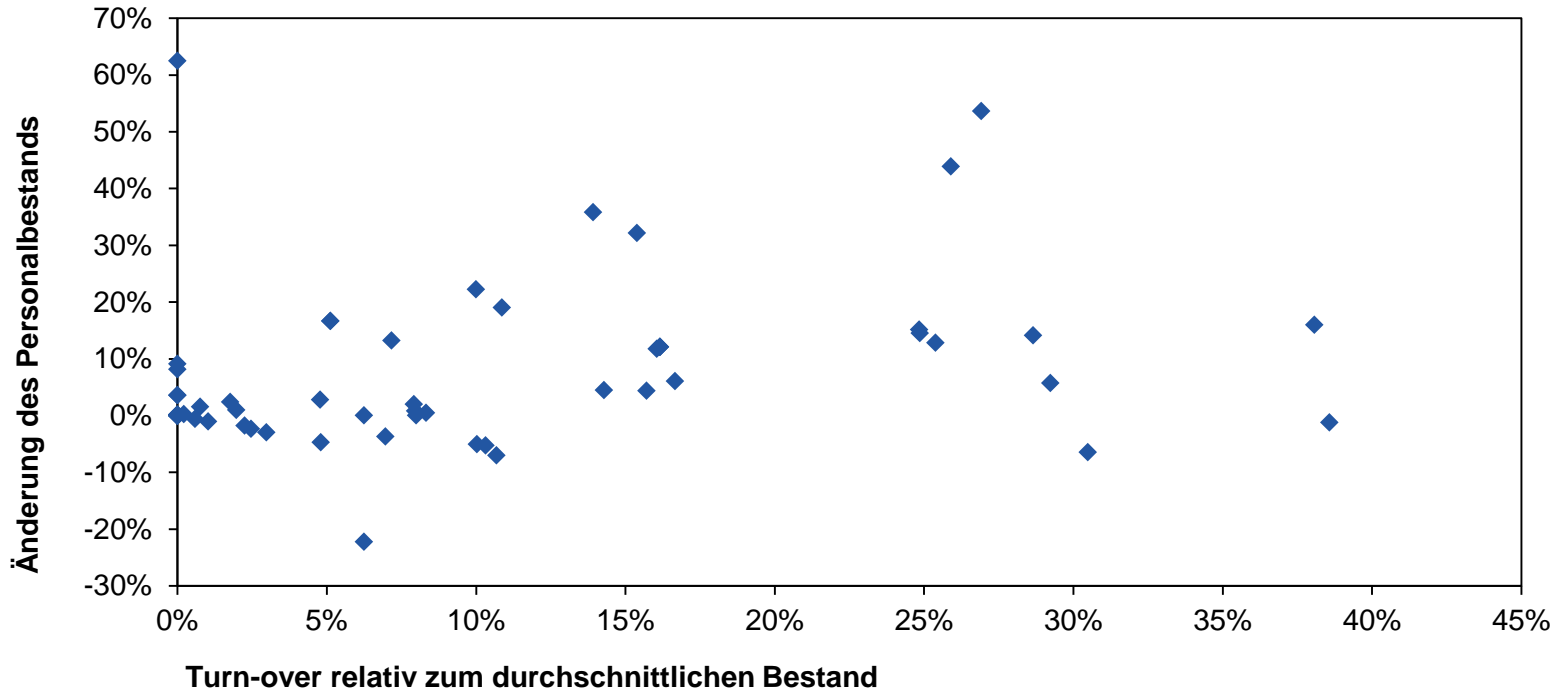
Die meisten Anbieter bieten die Anlageklasse Aktien Welt an. Rund die Hälfte bietet zudem nachhaltige Produkte für Obligationen in Fremdwährung an. Die restlichen Anlageklassen werden jeweils von unter einem Drittel aller Anbieter offeriert.

## Volumen pro Anlageklasse

	Anzahl Anbieter	Volumen in Mrd. CHF
Aktien Welt	46	307.1
Obligationen FW	24	246.8
Aktien Emerging Markets	23	44.6
Aktien Schweiz	10	4.4
Obligationen CHF	6	2.4
Weitere Anlageklassen	34	98.3

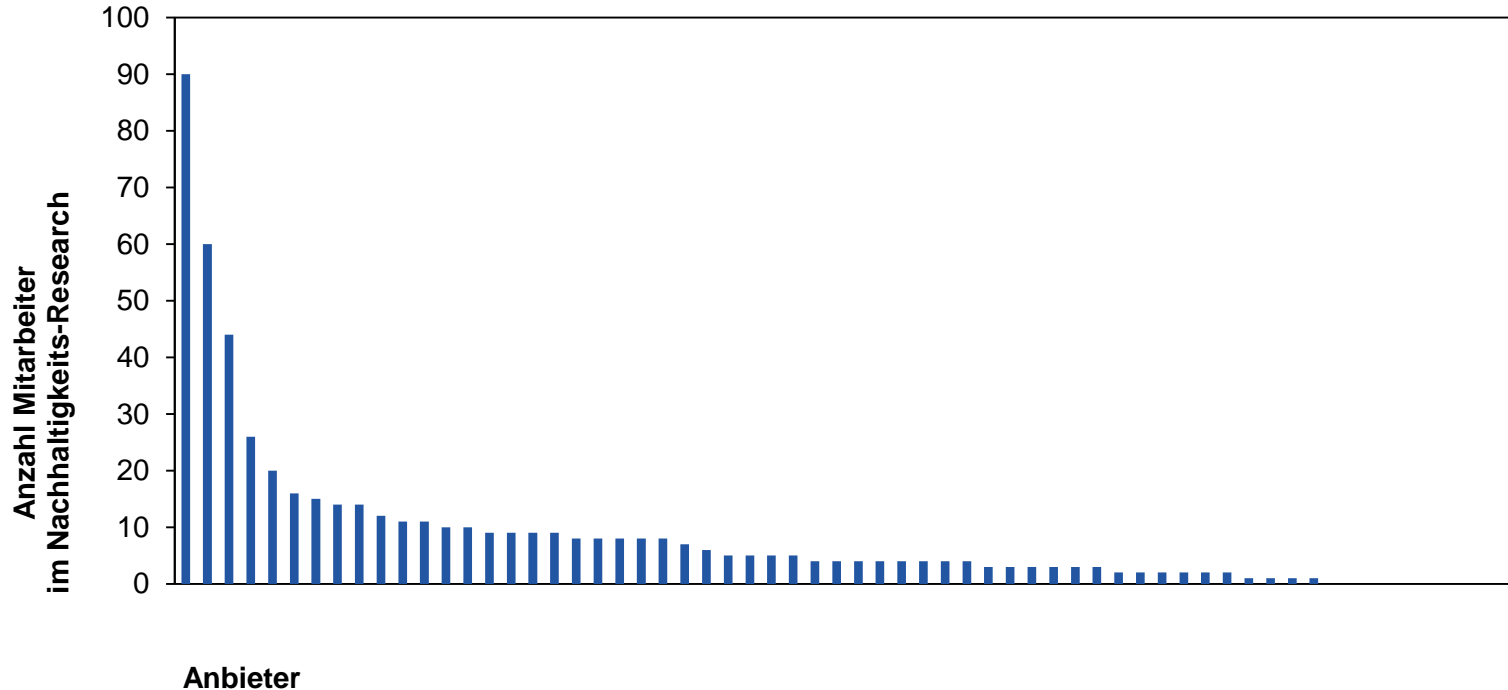
46 Anbieter verwalten in der Anlageklasse Aktien Welt gesamthaft CHF 307.1 Mrd., dies ist somit die grösste Anlageklasse gefolgt von den Obligationen in Fremdwahrung, wobei nur 24 Anbieter diese Anlageklasse anbieten. Die verwalteten Vermogen in den restlichen Anlageklassen liegen unter CHF 100 Mrd. Am niedrigsten sind die nachhaltig verwalteten Vermogen in Aktien Schweiz und Obligationen CHF (CHF 4.4 Mrd. bzw. CHF 2.4 Mrd.).

## Stabilität und Wachstum der Produkt-Teams



Der Mitarbeiter Turn-over relativ zum durchschnittlichen Bestand variiert stark und liegt im Durchschnitt (Median) bei 6.3%. Während bei 15 Produkt-Teams in den letzten drei Jahren die Teamgrösse abgenommen hat, ist die Mehrheit der Teams gewachsen. Im Durchschnitt (Median) betrug das Wachstum 1.3%.

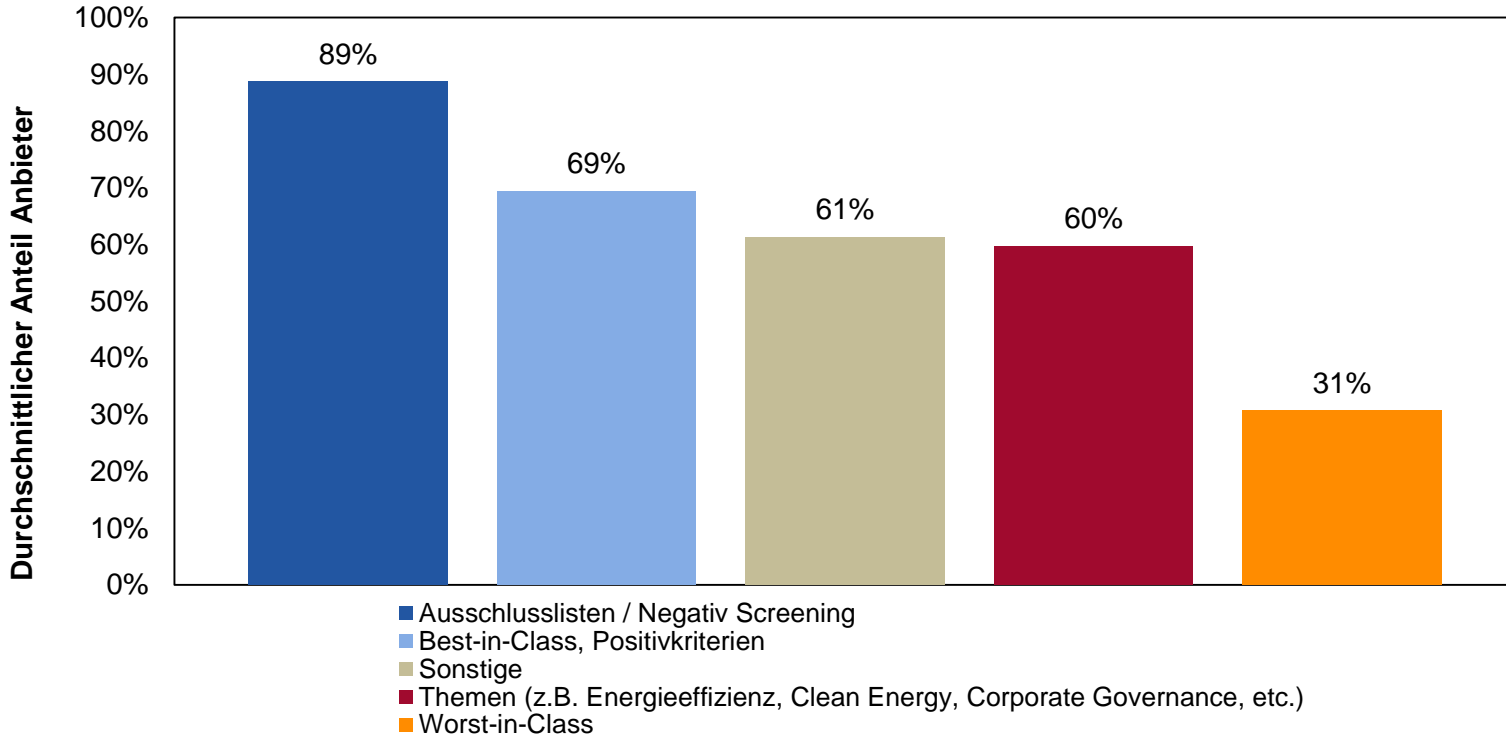
## Mitarbeiter im Nachhaltigkeits-Research



Die Anzahl Mitarbeiter im Nachhaltigkeits-Research variiert pro Anbieter sehr stark, wobei sieben Asset Manager kein eigenes Nachhaltigkeits-Research betreiben. Im Durchschnitt (Median) sind 5 Mitarbeiter im Nachhaltigkeits-Research tätig.

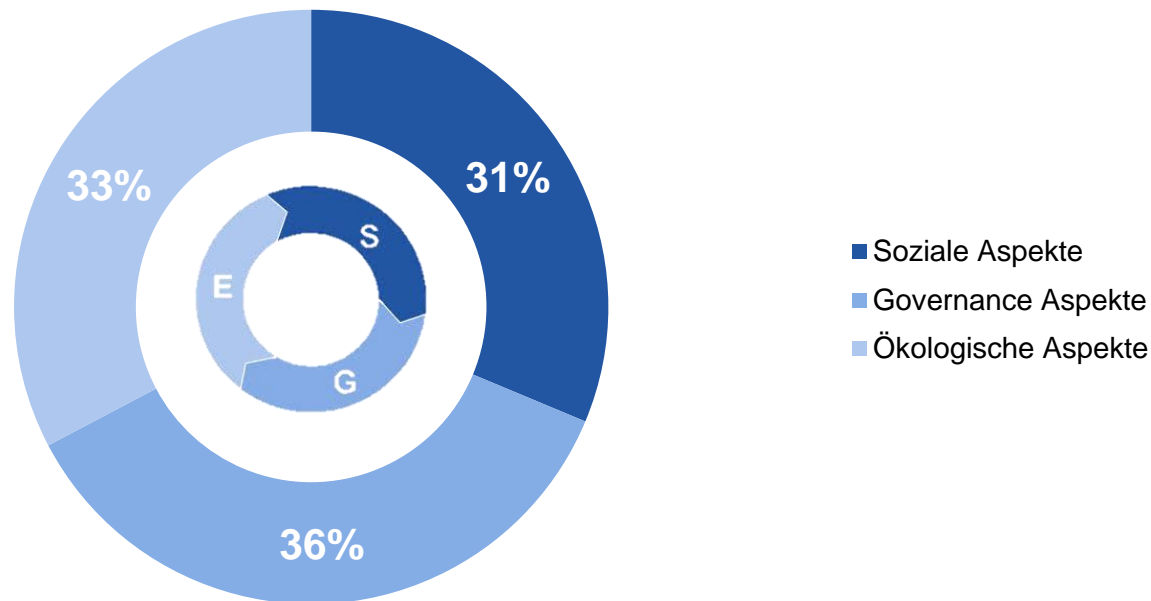


## Elemente des Nachhaltigkeitsansatzes



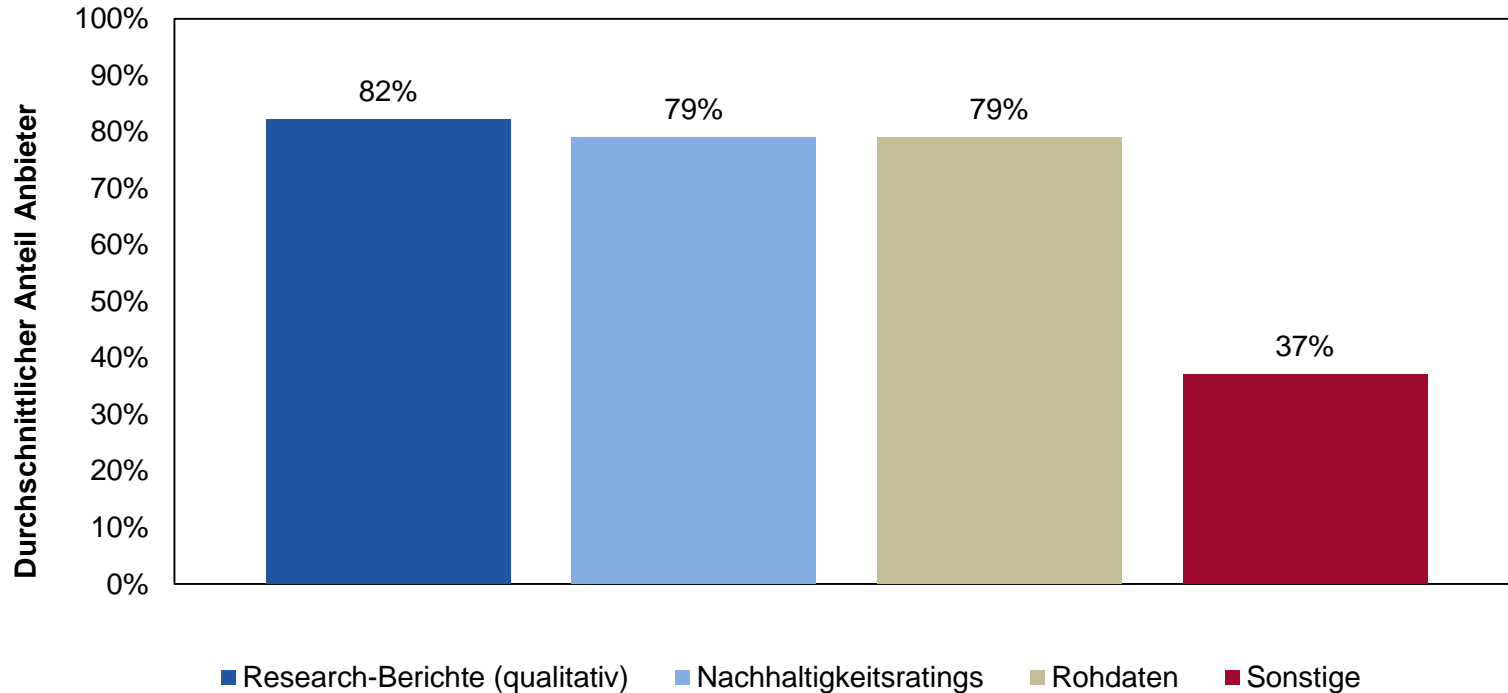
Der Nachhaltigkeitsansatz enthält bei den meisten Anbietern (89%) Ausschlusslisten. Bei mehr als der Hälfte aller Anbieter kommen Best-in-Class, Themen oder sonstige Kriterien zum Einsatz. Bei weniger als einem Drittel (31%) der Anbieter beinhaltet der Nachhaltigkeitsansatz Worst-in-Class-Elemente.

## Relative Wichtigkeit der ESG Kriterien



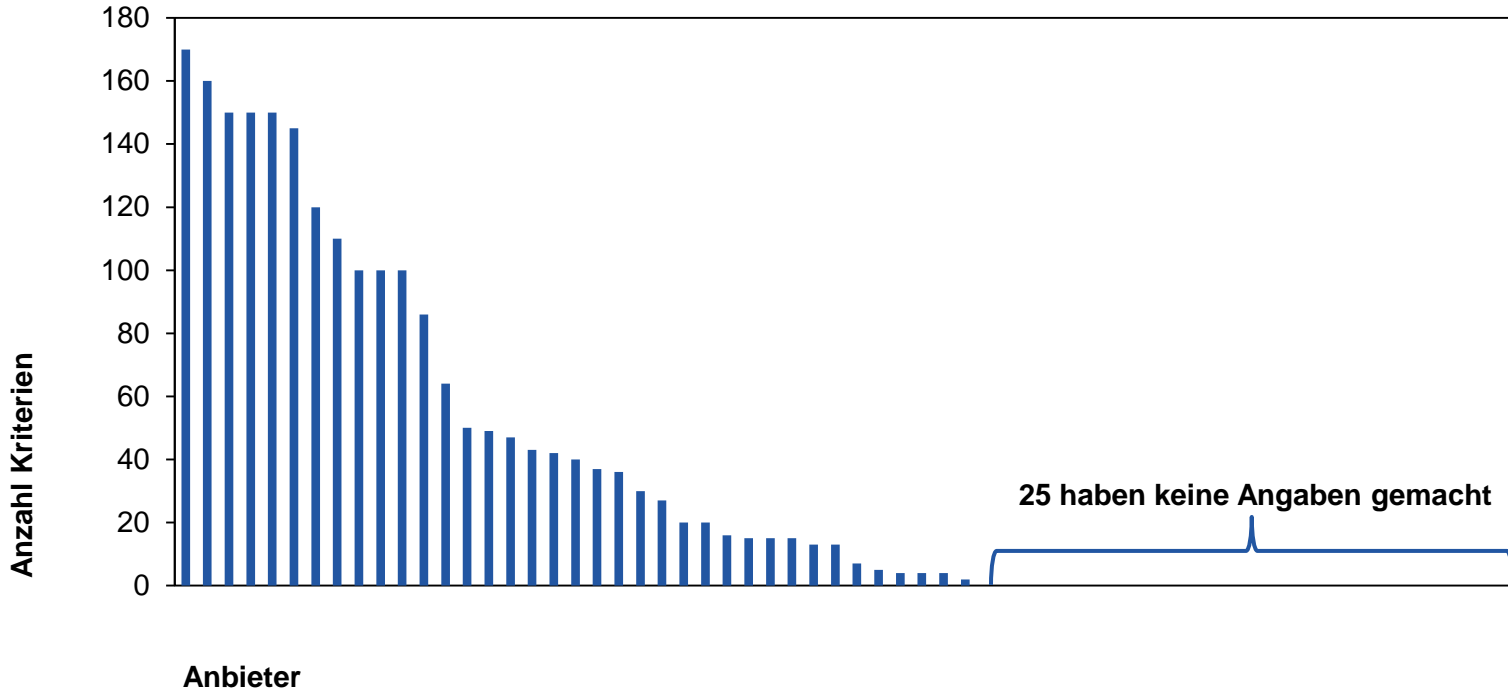
Alle drei Aspekte der nachhaltigen Vermögensanlage (ESG: E = Environment, S = Social, G = Governance) sind im Durchschnitt bei allen Anbietern ähnlich wichtig.

## Form von externen Research-Inputs



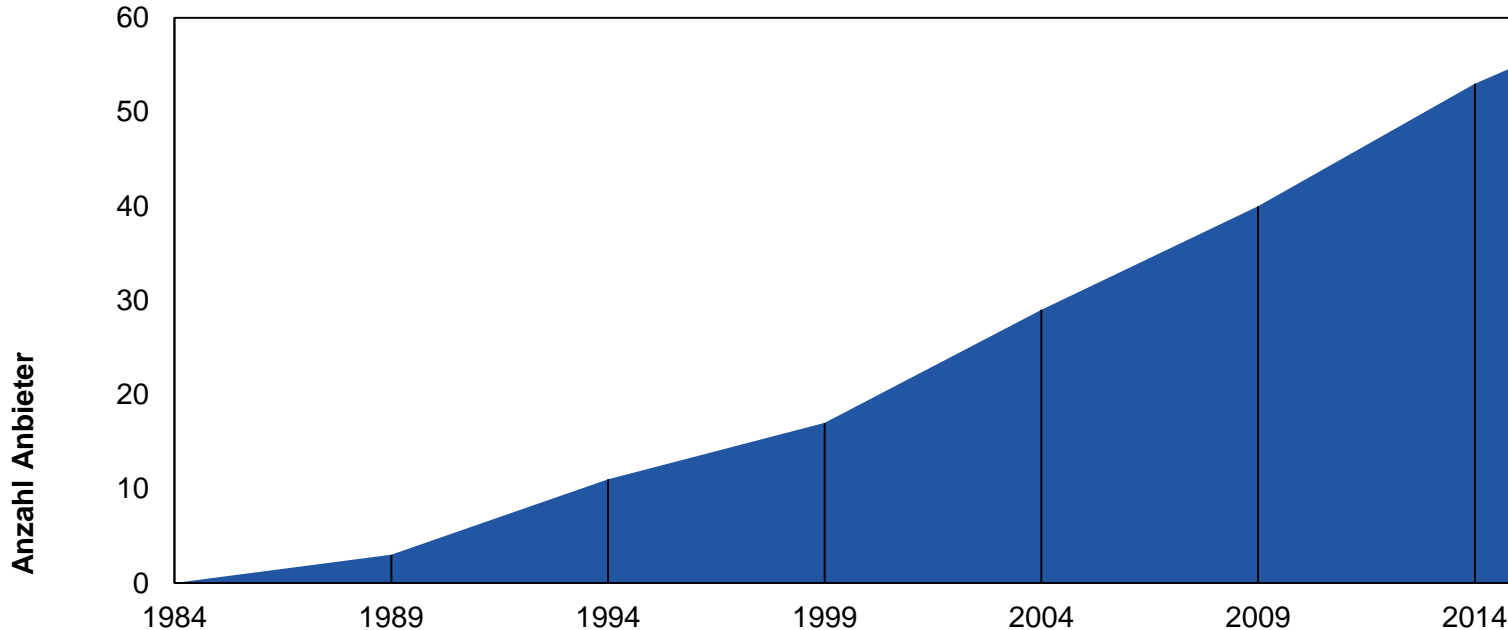
Rund 80% aller Anbieter beziehen ihre externen Research-Inputs in Form von Nachhaltigkeitsratings und Research-Berichten (qualitativ). Zusätzlich verwenden 79% der Asset Manager Rohdaten (eigenes Research).

## Kriterien für die Beurteilung von Unternehmen



Die Anzahl Kriterien des Nachhaltigkeitsansatzes zur Beurteilung von Unternehmen variiert sehr stark. 25 Anbieter haben dazu keine Angaben gemacht. Bei den Verbleibenden beinhaltet der Nachhaltigkeitsansatz durchschnittlich (Median) 40 Kriterien.

## Anzahl Anbieter mit Nachhaltigkeitsansatz über die Zeit



Die Dauer seit die Anbieter ihren Nachhaltigkeitsansatz haben, variiert sehr stark. Bei 31% der Anbieter bestand der Nachhaltigkeitsansatz schon vor dem Jahr 2000. Durchschnittlich (Median) existiert der Nachhaltigkeitsansatz seit 13 Jahren.

Verwaltetes Vermögen

Organisation und Human Resources

Produkt-Team

Investitionsansatz und Portfolio

Historische Anlageleistung

Gebühren

Um aktuelle Informationen von Vermögensverwaltern zu erhalten, führen wir regelmässig breite Marktscreens für eine spezifische Anlagekategorie resp. einen Mandatstyp durch.

Marktscreens dienen institutionellen Anlegern als transparentes Instrument, um anhand von über 100 qualitativen und quantitativen Filter- und Beurteilungskriterien eine Vorauswahl der für das Ausschreibungsverfahren geeigneten Kandidaten zu treffen.

Marktscreens ermöglichen zudem einen aktuellen, breiten Marktüberblick der Produktlandschaft für institutionelle Anleger.





Investment & Actuarial Consulting,  
Controlling and Research

**PPCmetrics AG**

Badenerstrasse 6  
Postfach  
CH-8021 Zürich

Telefon +41 44 204 31 11  
Telefax +41 44 204 31 10  
E-Mail [ppcmetrics@ppcmetrics.ch](mailto:ppcmetrics@ppcmetrics.ch)

**PPCmetrics SA**

23, route de St-Cergue  
CH-1260 Nyon

Téléphone +41 22 704 03 11  
Fax +41 22 704 03 10  
E-Mail [nyon@ppcmetrics.ch](mailto:nyon@ppcmetrics.ch)

Website [www.ppcmmetrics.ch](http://www.ppcmmetrics.ch)

Social Media   

Die PPCmetrics AG ([www.ppcmmetrics.ch](http://www.ppcmmetrics.ch)) ist ein führendes Schweizer Beratungsunternehmen für institutionelle Investoren und private Anleger im Bereich Investment Consulting. Die PPCmetrics AG berät ihre Kunden bei der Anlage ihres Vermögens in Bezug auf die Definition der Anlagestrategie (Asset Liability Management) und deren Umsetzung durch Anlageorganisation, Asset Allocation und Auswahl von Vermögensverwaltern (Asset Manager Selection). Zudem unterstützt die PPCmetrics AG über 100 Vorsorgeeinrichtungen (Pensionskassen, Versorgungswerke etc.), gemeinnützige Stiftungen und Family Offices / UHNWI bei der Überwachung der Anlagetätigkeit (Investment Controlling), bietet qualitativ hochwertige Dienstleistungen im aktuariellen Bereich (Actuarial Consulting) und ist als Pensionskassen-Expertin tätig.

