



**Investment & Actuarial Consulting,
Controlling and Research.**



www.ppcmetrics.ch



Investment Consulting

Influence de la pandémie de coronavirus sur les marchés financiers

PPCmetrics SA

Lukas Riesen, CFA, Associé

Luca Tonizzo, Investment Consultant

Rico Streun, Associate Investment Consultant

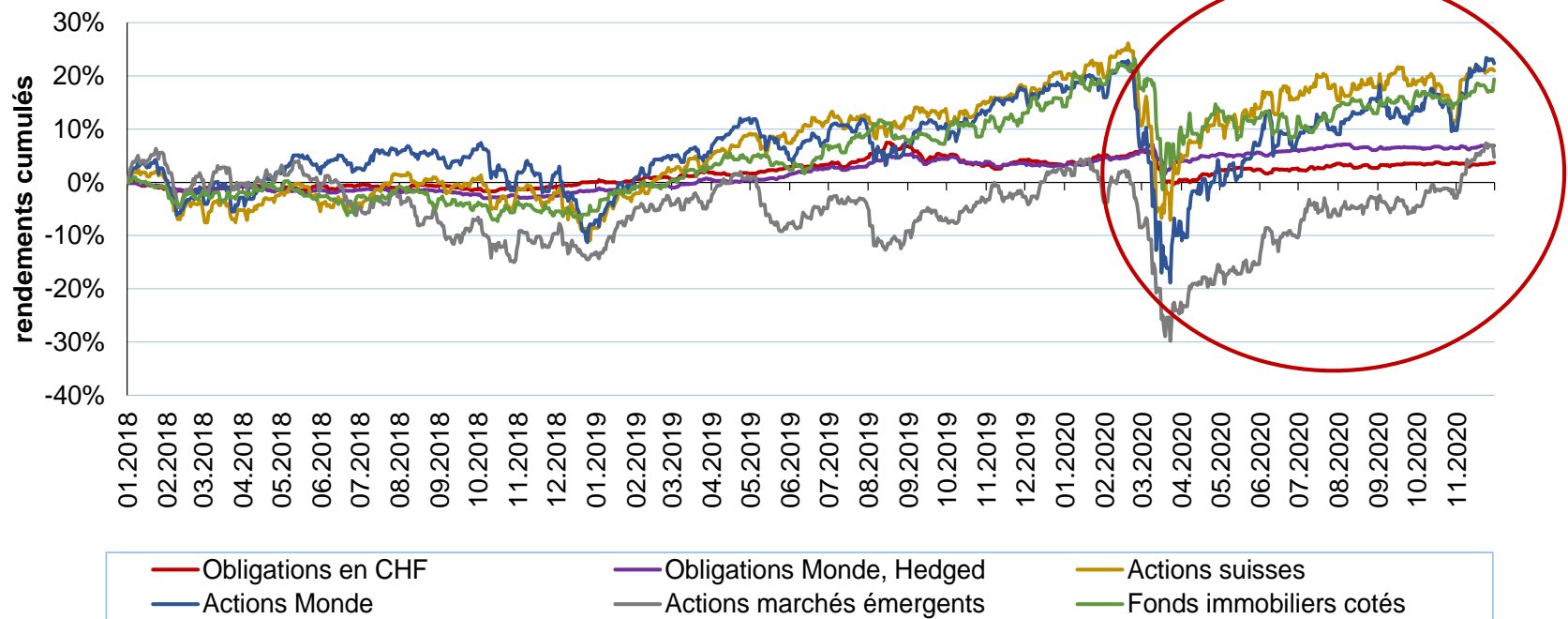
Nyon, le 1er décembre 2020

Introduction

- Ce document présente l'**impact de la pandémie de coronavirus sur les marchés financiers**.
- L'effet sur les différentes **classes d'actifs** est mesuré par l'**évolution des performances cumulées** de leur **benchmark** respectif.
- Une **simulation** calcule ensuite les performances de **3 stratégies différentes (définies en fonction de leur part en actions)** durant ces derniers mois.
- Une seconde simulation compare les **performances de l'une de ces stratégies** pendant la **pandémie de coronavirus** à celles de pandémies passées.
- Finalement, cette analyse présente brièvement **quelques réflexions sur la gestion du portefeuille en temps de crise**.

Evolution des principaux indices

Comparaison du rendement des indices (moyen terme; 01.01.2018 - 30.11.2020)

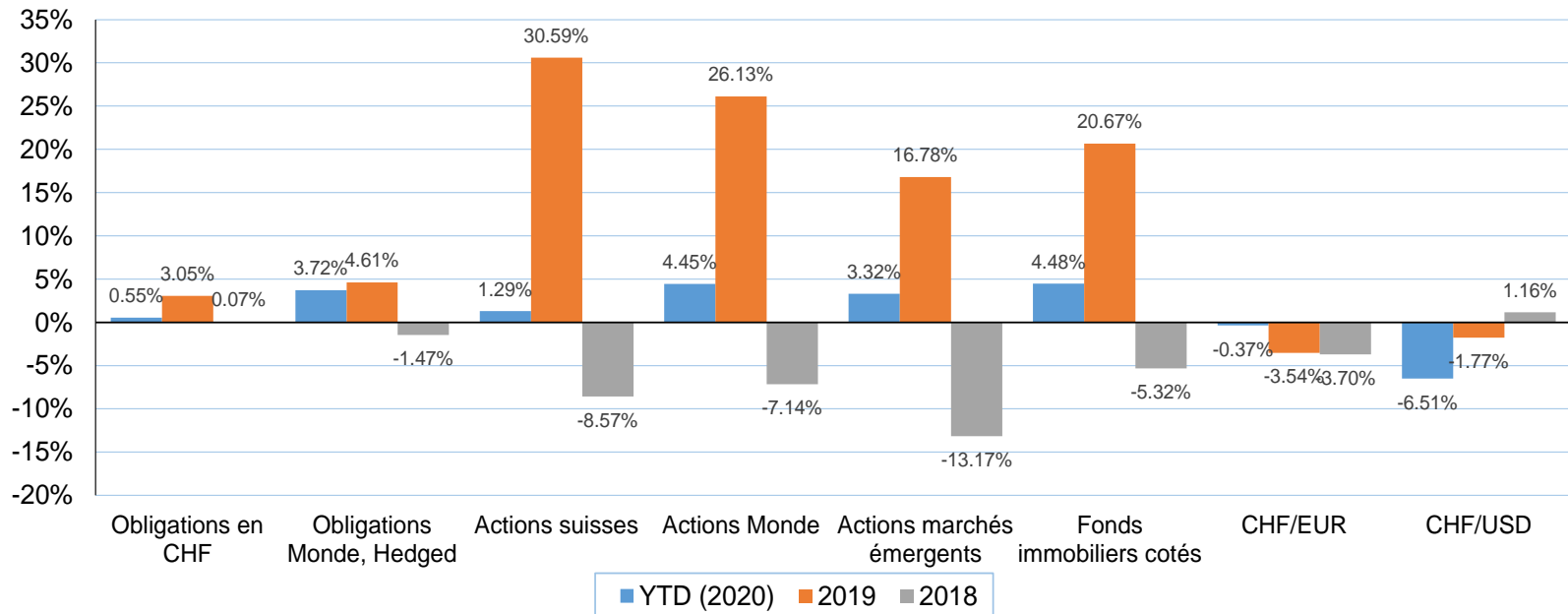


- Après un **effondrement massif** au **début d'année**, les indices ci-dessus se sont **largement repris**.
- Les **mesures de soutien** adoptées par les **gouvernements** et les **banques centrales** dès la fin du mois de mars ont **mis fin à la tendance baissière** des marchés financiers.

Source: Bloomberg, propres calculs et présentation

Comparaison des performances cumulées des principaux indices

Comparaison du rendement cumulé de l'indice au cours des années précédentes et YTD (01.01. - 30.11.2020)



- Les **performances cumulées des indices** pour cette année (YTD) sont **bien inférieurs** aux chiffres de l'excellente année **2019**.
- En comparaison avec les performances de l'année **2018**, qui avait été marquée par des événements politiques internationaux, les **chiffres actuels sont relativement bons**.

Source: Bloomberg, propres calculs et présentation

Performances de différentes stratégies (1)

- Le tableau ci-dessous présente la **performance (YTD)** de différentes **stratégies de placement** définies selon leur **proportion d'actions**.

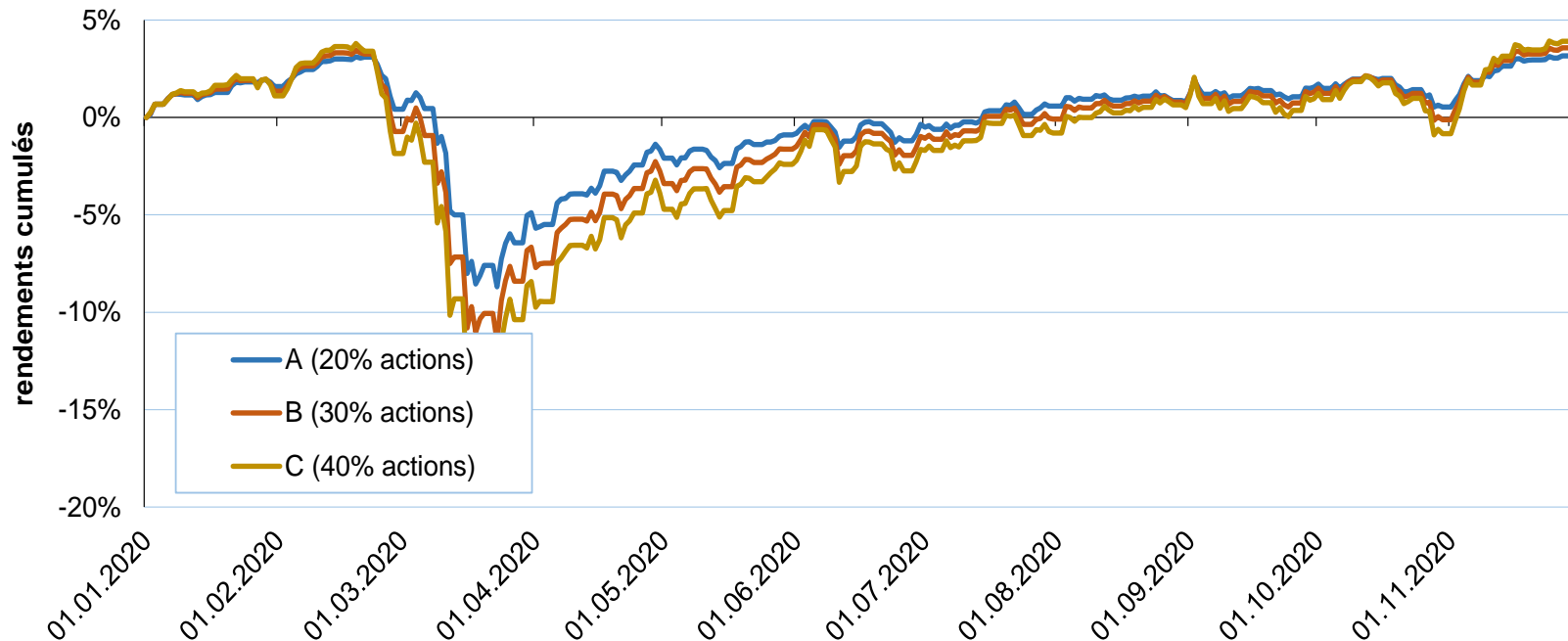
Stratégies	A (20% actions)	B (30% actions)	C (40% actions)
Obligations en CHF	40.0%	35.0%	30.0%
Obligations en ME, hedged	25.0%	20.0%	15.0%
Actions suisses	5.0%	7.5%	10.0%
Actions Monde	15.0%	22.5%	30.0%
Fonds immobiliers cotés	15.0%	15.0%	15.0%
Rendement YTD (01.01. - 30.11.2020)	3.37%	3.72%	4.00%

- ▶ **Plus la part d'actions est élevée, plus le rendement (YTD) est élevé dans une phase de reprise des marchés financiers.**
- ▶ **Dans la phase de baisse des marchés financiers, les rendements des portefeuilles diversifiés ont moins souffert que les actions.**

Source: Bloomberg, propres calculs et présentation

Performances de différentes stratégies (2)

Comparaison du rendement (YTD, 01.01. - 30.11.2020) de stratégies avec différentes proportions d'actions



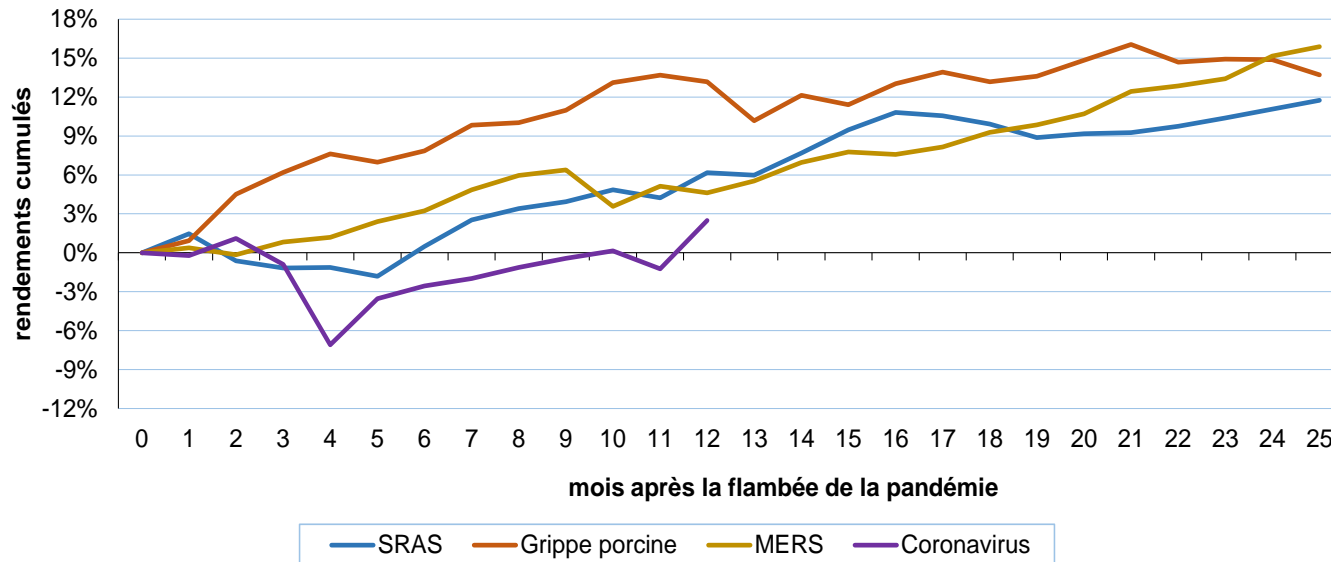
- Après l'émergence de la pandémie, les **stratégies avec une forte proportion d'actions** ont réalisé de **plus grandes pertes** que les **stratégies contenant moins d'actions**.
- Lors de la phase de reprise, l'**exposition plus élevée aux actions** a permis de compenser les **pertes plus importantes** obtenues précédemment.

Source: Bloomberg, propres calculs et présentation

Comparaison avec d'autres pandémies

(Simulation de la stratégie B; 30% actions)

Evolution des performances cumulées de la stratégie B après le déclenchement des pandémies



- Par rapport aux pandémies précédentes, la **pandémie de coronavirus** a entraîné une **correction beaucoup plus importante** des marchés financiers. Cela peut s'expliquer par **l'impact négatif sur l'économie réelle** et **l'effondrement de la demande** qui a en découlé.
- A moyen terme, **aucun effet mesurable sur les marchés financiers** n'a pu être observé lors des précédentes pandémies. Il reste à voir dans quelle mesure cela s'appliquera à la pandémie actuelle.

Source: Bloomberg, propres calculs et présentation

Conclusions

- ▶ Lors d'événements ayant un important effet négatif sur les marchés financiers, il est fondamental de **contrôler la tolérance au risque et la situation financière**.
- ▶ A court terme, les adaptations du portefeuille peuvent être compliquées (p. ex. coûts de transaction, timing, etc.).
- ▶ La **stratégie de placement à long terme**, définie sur la base de la **tolérance au risque**, est déterminante pour la gestion de l'allocation des actifs du portefeuille en période de crise.
- ▶ En principe, les **rebalancements** doivent être effectués dans le cadre des **directives de placement**, y compris dans de telles situations. Cependant, en cas de **volatilité accrue sur les marchés** ou de **fortes incertitudes**, des **rebalancements échelonnés** peuvent être envisagés.

Contact



Investment & Actuarial Consulting,
Controlling and Research

PPCmetrics AG
Badenerstrasse 6
Postfach
CH-8021 Zürich

Telefon +41 44 204 31 11
E-Mail zurich@ppcmetrics.ch

PPCmetrics SA
23, route de St-Cergue
CH-1260 Nyon

Telefon +41 22 704 03 11
E-Mail nyon@ppcmetrics.ch

Website www.ppcmmetrics.ch
Social Media   

PPCmetrics (www.ppcmmetrics.ch) est leader en Suisse dans le domaine du conseil en investissements, du conseil en placements stratégiques et dans le contrôle et suivi des portefeuilles. Nous sommes également experts en caisses de pensions. Nos clients sont des investisseurs institutionnels (caisse de pension, institution de prévoyance, fondation de prévoyance, institution de retraite professionnelle, assurance, assurance maladie, ONG et trésorerie) et des investisseurs privés (clients privés, family offices, fondations de famille ou UHNWI – Ultra High Net Worth Individuals). Nos prestations englobent le conseil en investissement et le conseil en placements ainsi que la définition de la stratégie de placement (étude de congruence actifs / passifs - ALM), l'analyse des portefeuilles, l'allocation d'actifs, la rédaction de règlements de placement, le conseil juridique (legal consulting), le choix des gestionnaires de fortune (Asset Manager Selection), la mise en œuvre d'appels d'offres public, le contrôle des investissements (investment controlling), le conseil actuariel et toutes les activités d'expert en caisses de pensions.

Nous publions chaque année plus de 40 articles spécialisés sur des sujets variés.



Nos experts partagent leur savoir et leurs avis avec le public.



Nous organisons plusieurs conférences chaque année. Découvrez-nous en live.



PPCmetrics AG
Investment & Actuarial Consulting,
Controlling and Research.
En savoir plus

